

CEE Investments s.r.o.

# Nastavenie čítačky Cipherlab 1070

Inštalácia a prvé spustenie

Peter Sedláček  
9/15/2013

## 1 Obsah

1	Obsah.....	1
2	Úvod .....	2
3	Inštalácia ovládača .....	3

## 2 Úvod

Vážený zákazník,

Obdržali ste testovaciu verziu programu iClub, ktorú môžete bez obmedzenia používať 30 dní od nainštalovania do Vášho počítača. Po uplynutí tejto doby niektoré podstatné funkcie programu nebudú prístupné. Pre aktivavie všetkých funkcií si budete musieť zakúpiť licenciu. V prípade, že ste nestihli za 30 dní odskúšať program, vždy máte možnosť si ho odinštalovať a znovu nainštalovať na Váš počítač. Takto máte opäť k dispozícii ďalších 30 dní, ale všetky predchádzajúce dáta budú vymazané! Prosím venujte pozornosť tejto jednoduchej príručke, aby inštalácia softvéru prebehla bez problémov. V prípade otázok nás môžete kedykoľvek kontaktovať na tel. č. **+421 902 521 566**.

S pozdravom,

Peter Sedláček.

CEE Investments s.r.o.

Gaštanová, 12

900 31 Stupava

Web: [www.iclub.sk](http://www.iclub.sk)

Tel: +421 902 521 566

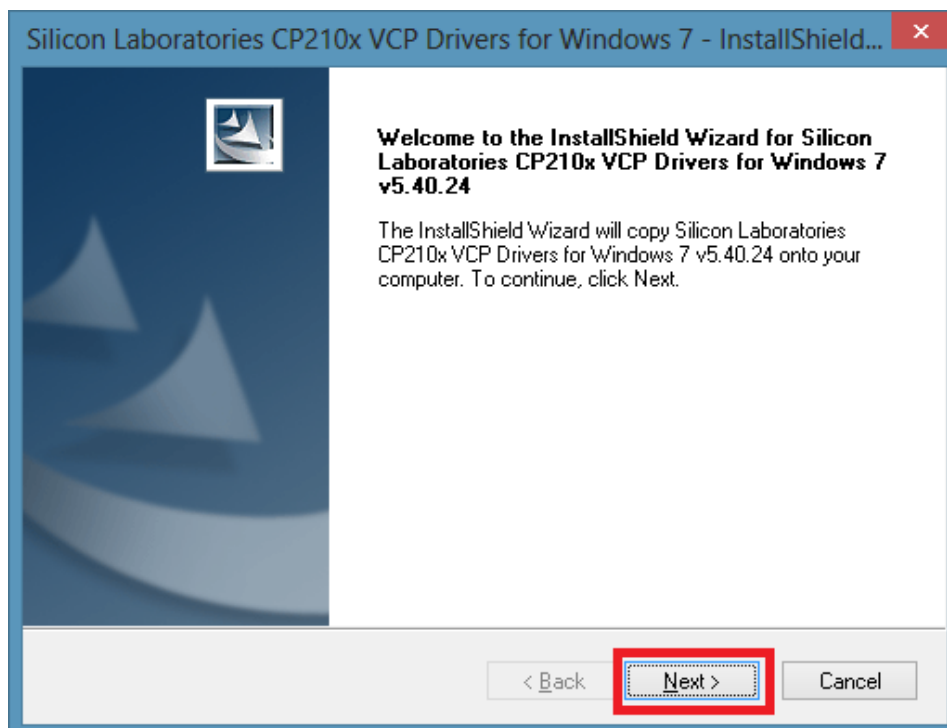
Email: [info@biztec.sk](mailto:info@biztec.sk), [sedlacek.peter@gmail.com](mailto:sedlacek.peter@gmail.com)

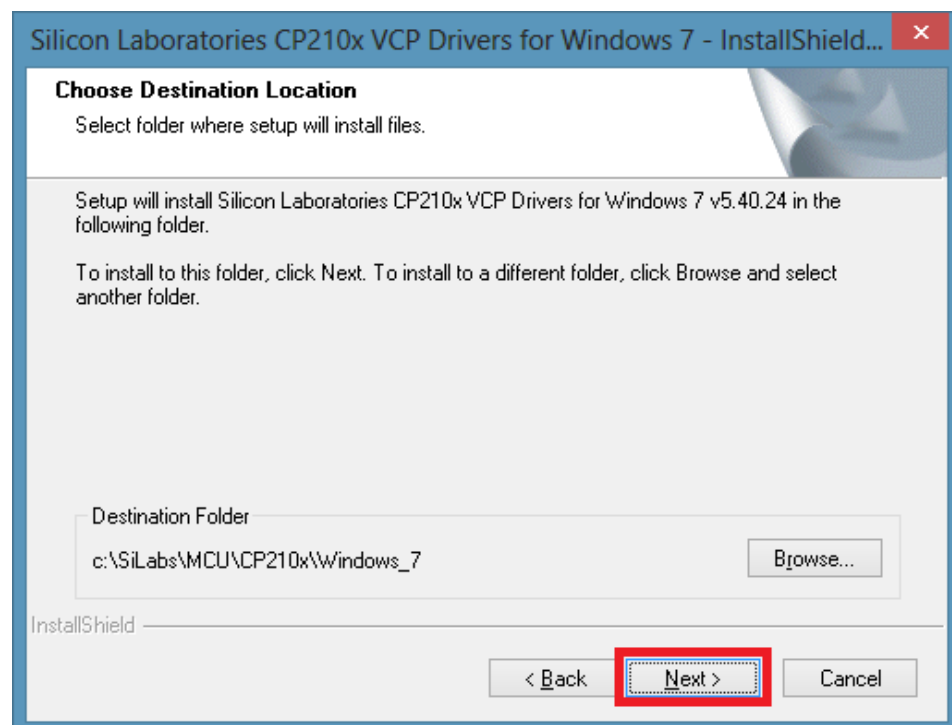
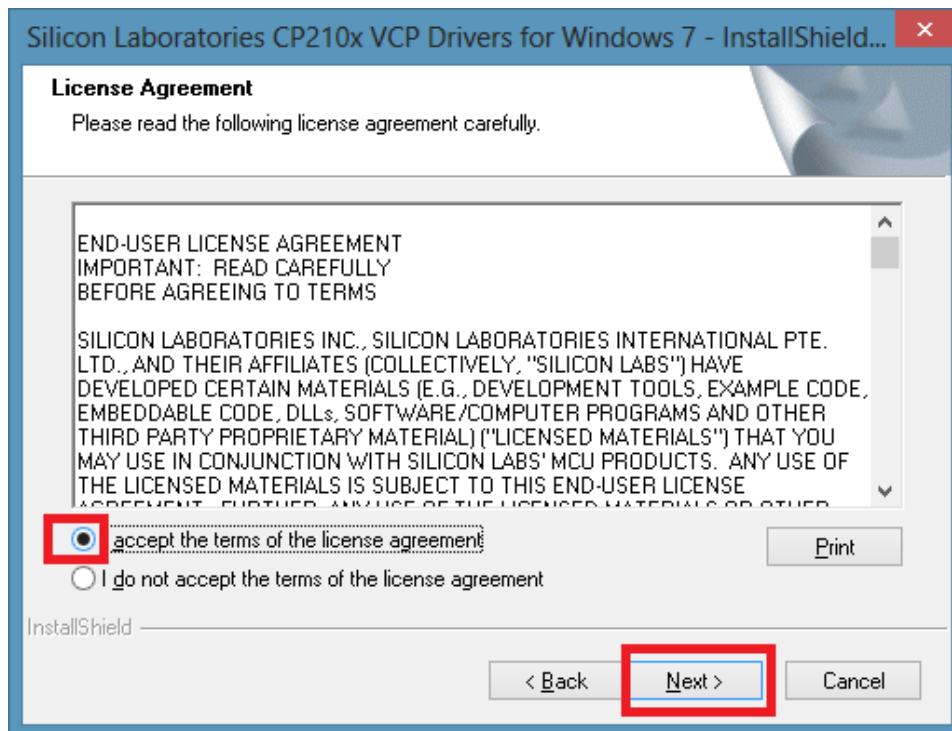
### 3 Inštalácia ovládača

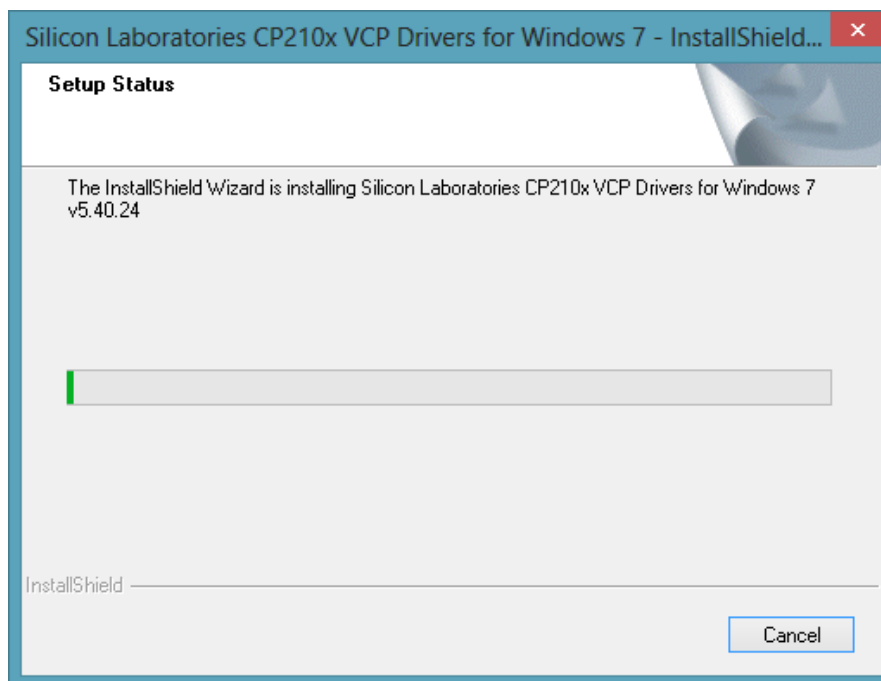
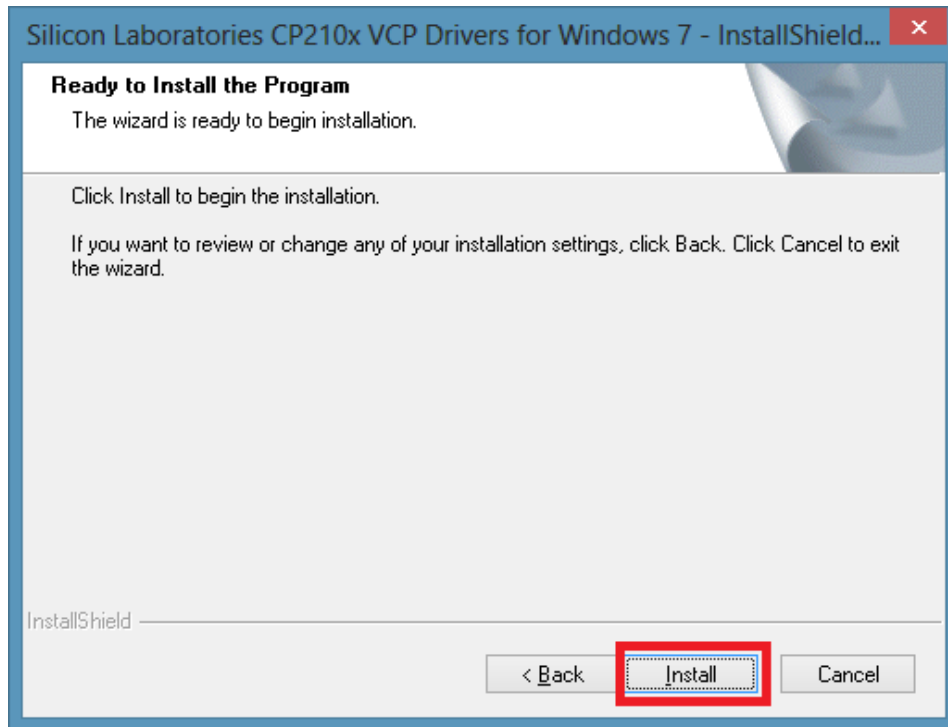
**Upozornenie:** Nepripájajte čítačku do počítača pred tým ako nainštalujete ovládač!

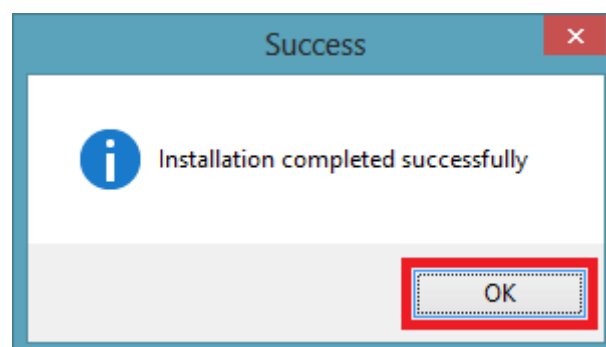
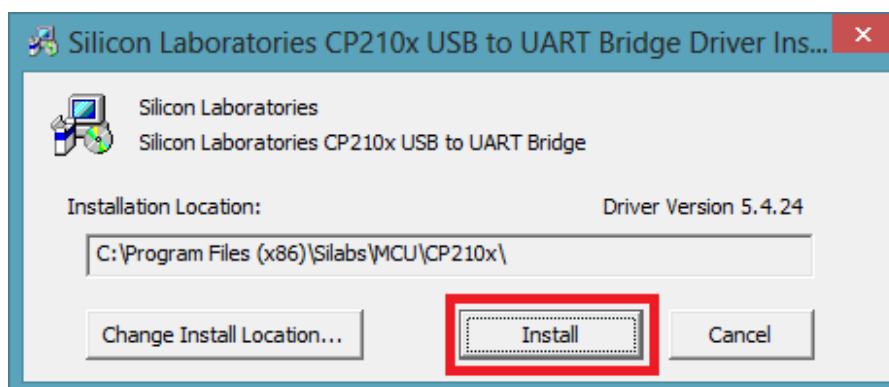
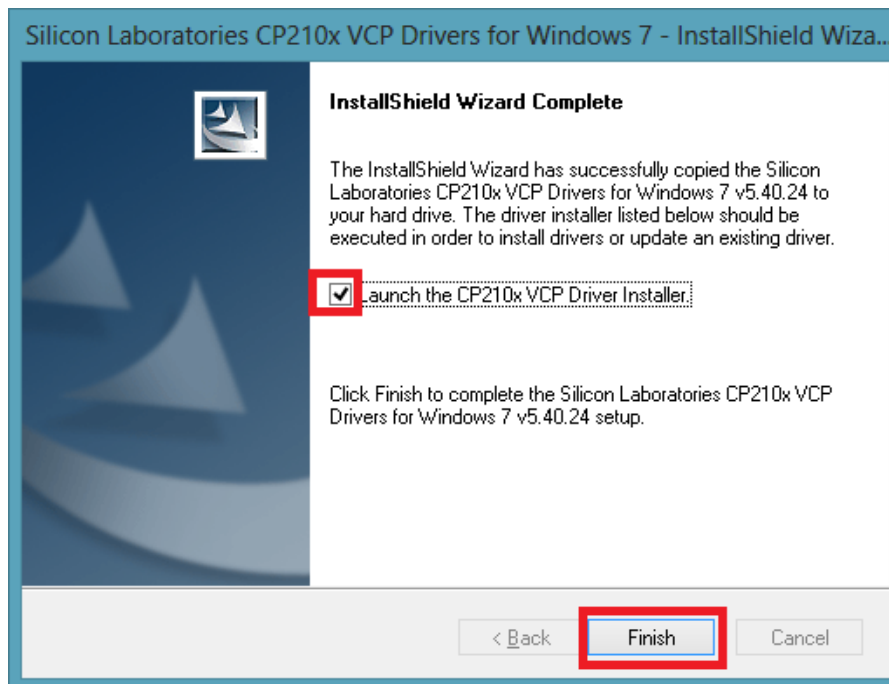
K čítačke čiarových kódov ste obdržali CD, na ktorom sa nachádza manuál a ovládače. Vložte CD do mechaniky počítača. Otvorte záložku USB driver. V nej sa nachádza záložka 10xx\_11xx\_1500\_1502\_156x\_166x\_1704, otvorte ju. Ďalej kliknite na záložku Windows. Podľa Vášho operačného systému kliknite na príslušnú záložku(napr. Win7, ak máte nainštalovaný Windows 7). Spustíte súbor CP210x\_VCP\_Win7.exe resp. CP210x\_VCP\_Win2K\_XP\_S2K3\_V5.40.24.exe.

Postupujte podľa nasledujúcich obrázkov:

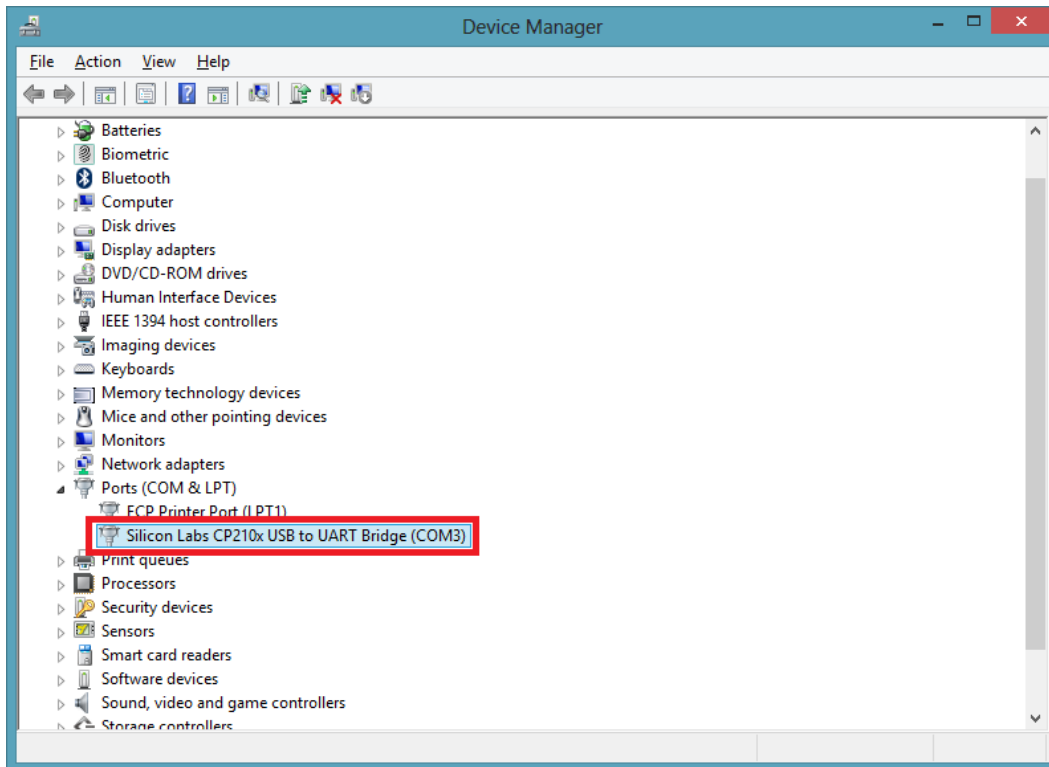








Úspešne ste nainštalovali ovládače pre čítačku. Teraz môžete pripojiť čítačku. Počítač by ju mal rozpoznať a priradiť jej správny ovládač. Po úspešnej inštalácii by sa mala zobrazíť notifikačná bublinka s číslom portu napr. COM3. Ak ste si nezapamätali číslo portu, nevadí, môžete si ho pozrieť v Správcovi zariadení (Tento počítač/Ovládací panel/Správca zariadení – My computer/Control panel/Device manager). V zobrazenom okne vyhľadajte Porty (Ports). V zozname portov by malo byť zariadenie Silicon Labs CP210x USB to UART Bridge (COMX).



Nascanujte nasledovné kódy, aby ste nastavili správny mód čítačky, alebo si otvorte návod k čítačke strana 54-55:

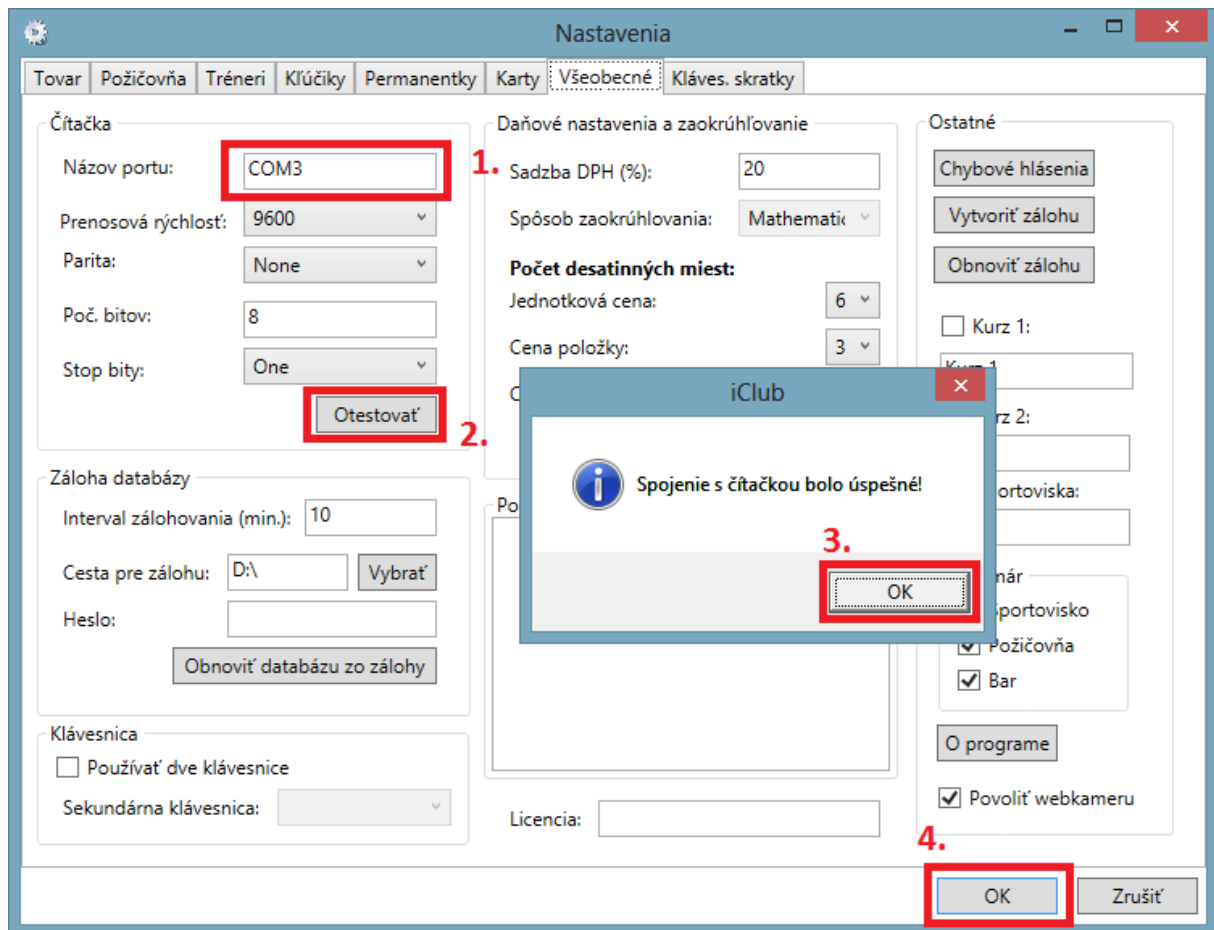


Activate  
Direct USB VCOM



Spustíte program iClub a kliknete na **Nastavenia**. Kliknete na záložku **Všeobecné**. V sekcii čítačka nastavíte číslo portu, prípadne ďalšie parametre, ak ste menili základné nastavenia. Potom kliknete na tlačítko **Otestovať**. Ak je všetko správne nastavené objaví sa hláška: „Spojenie s čítačkou bolo úspešné!“





Blahoželáme, úspešne ste nastavili komunikáciu čítačky čiarových kódov s programom iClub. Môžete pokračovať generovaním kariet, alebo načítať prvú kartu. Pokiaľ sa Vám nepodarilo nastaviť komunikáciu, neváhajte nás kontaktovať. Spolu to určite dokážeme 😊.